

THE
SCHEIBLHOFER
WORLD





2

HAUBEN



1

MICHELIN KEY



96

FALSTAFF
PUNKTE

12

MEETING ROOMS

151

BEDROOMS

Inhaltsverzeichnis

Seminarlocations

THE RESORT

THE WINE

THE QUARTER

Seminarpauschalen

HALBTAGESPAUSCHALE

GANZTAGESPAUSCHALE

Zimmer

THE RESORT

THE HANG OVER

Aktivitäten

WEINVERKOSTUNG

E-BIKES

KLETTERPARK

TEAMBUILDUNG

Lageplan



SCHEIBLHOFER THE RESORT

Das im Jahr 2022 eröffnete 4-Sterne-Superior Wein-Wellness-Resort in Andau liegt in unmittelbarer Nähe des renommierten, zum Haus gehörenden Weinguts Scheiblhof. Mit seinen elegant gestalteten Zimmern, einer großzügigen Wellnesslandschaft, dem erstklassigen INFINITY - The Restaurant mit 300 Sitzplätzen, drei stilvollen Bars und topmodernen Veranstaltungsräumen bietet es den perfekten Rahmen, um nach einem anspruchsvollen Seminartag oder einer glanzvollen Feier zur Ruhe zu kommen und den Moment zu genießen.

www.theresort.at

EVENTS

BUSINESS

FEIERN & GENUSS



BUSINESS

- Seminare & Konferenzen
- Meetings & Workshops
- Produktpräsentationen

FEIERN & GENUSS

- Firmenfeiern & Geburtstage
- Hochzeiten & private Feste
- Galadinner & exklusive Bankette

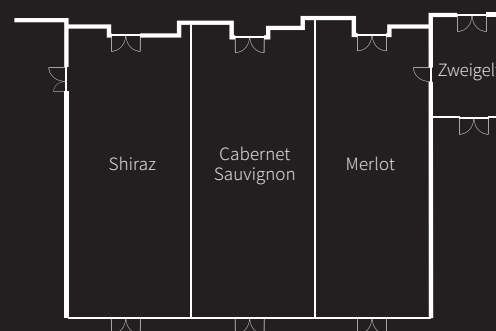
KULINARIK

Im INFINITY The Restaurant wird Genuss großgeschrieben. Ob Seminarsnack, Frühstücksbuffet oder 6-Gang Gourmetmenü – hier bleibt kein Wunsch offen.

Unser Haubenküchenteam kombiniert regionale Produkte mit internationalem Flair für unvergessliche Geschmackserlebnisse.

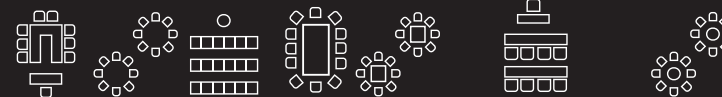
Ob produktives Business-Event oder unvergessliche private Feier – THE RESORT bietet den idealen Rahmen. Hochmoderne Seminarräume, stilvolle Veranstaltungsräume und erstklassige Kulinarik sorgen für ein einzigartiges Erlebnis.

RAUMLÄNE



TECHNISCHE AUSSTATTUNG

- 85 Zoll Samsung Flip TV
- LED-Wall nach Verfügbarkeit
- WLAN
- Soundanlage
- Flipchart & Pinnwand
- Moderationskoffer



	Fläche	U-Form	Sesselkreis	Kino	Block	Tischgruppen	Klassenzimmer + Bühne	Gala	+ Tanzfläche
SHIRAZ	140 m ²	34 P.	30 P.	50 P.	24 P.	30 P.	42 P.		
CABERNET S.	140 m ²	34 P.	30 P.	50 P.	24 P.	30 P.	42 P.		
MERLOT	140 m ²	34 P.	30 P.	50 P.	24 P.	30 P.	42 P.		
BALLROOM	420 m ²	56 P.	80 P.	170 P.	40 P.	120 P.	96 P.	84 P.	120 P. 80 P.
ZWEIGELT	25 m ²				10 P.				

SCHEIBLHOFFER

THE WINE

Das Weingut Scheiblhofer zählt mit seinen 110 Hektar Eigenfläche zu den bedeutendsten Weingütern des Landes und ist besonders für seinen charakterstarken Rotwein „Big John“ bekannt. Neben modernen Verkostungsräumlichkeiten bietet das weitläufige Anwesen vielseitige Eventlocations. Die technisch erstklassig ausgestatteten Eventlocations THE CITY CENTER und THE HALL OF LEGENDS bieten das optimale Ambiente für Firmenveranstaltungen und private Feierlichkeiten.

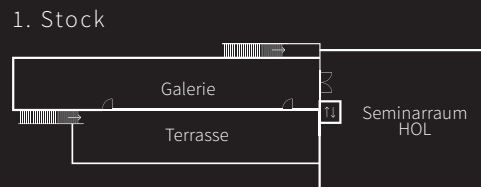
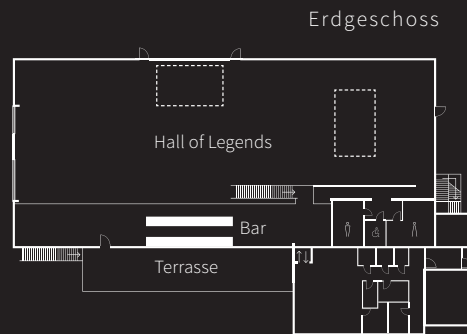
www.scheiblhofer.at



THE HALL OF LEGENDS



RAUMLÄNE



TECHNISCHE AUSSTATTUNG

- Beamer & Leinwand
- Funkmikrofon
- Musikanlage
- Klimaanlage
- WLAN
- Bühne
- Lichttechnik
- Flipchart & Pinnwand
- Moderationskoffer

	Fläche	Kino	Klassen- zimmer	Tisch- gruppen	Gala
HOL	942 m ²	250 P.			250 P.
SEMINAR- RAUM 1. OG	190 m ²	100 P.	65 P.	60 P.	



In der modernen THE HALL OF LEGENDS wird jedes Event zum besonderen Erlebnis. Flexibel nutzbar und perfekt ausgestattet, bietet sie den idealen Rahmen für Business-Events, Feiern oder private Anlässe – von der Weinverkostung bis zum Galadinner. Klimatisiert und beheizt, garantiert sie ganzjährig höchsten Komfort.

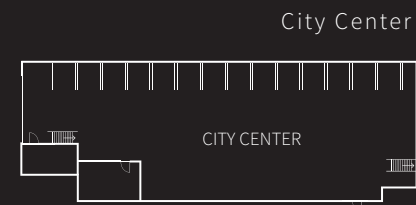
Das CITY CENTER ergänzt die Hall of Legends ideal und schafft eine einzigartige Verbindung von Innovation und Tradition. Umgeben von Stahltanks entsteht eine inspirierende Atmosphäre – perfekt für Verkostungen, Meetings, Präsentationen oder exklusive Feierlichkeiten.

KULINARIK

Rund um das Weingut erwarten Sie vielfältige kulinarische Möglichkeiten – vom eleganten Dinner bis zum Flying Buffet oder Snack zur Weinverkostung.

Unser Team sorgt dafür, dass Ihre Veranstaltung auch kulinarisch unvergesslich bleibt.

THE CITY CENTER



Fläche: 620 m²



THE QUARTER

Aus dem ehemaligen Dorfgasthaus in Andau ist THE QUARTER entstanden. Hierbei handelt es sich um ein stilvolles Restaurant mit charman-tem Gastgarten. Zusätzlich bieten drei moderne Seminarräume den perfekten Rahmen für Business-Events und Tagungen als auch für private Feierlichkeiten.

www.thequarter.at

MEETING ROOMS

BIG JOHN



BIG JOHN WHITE

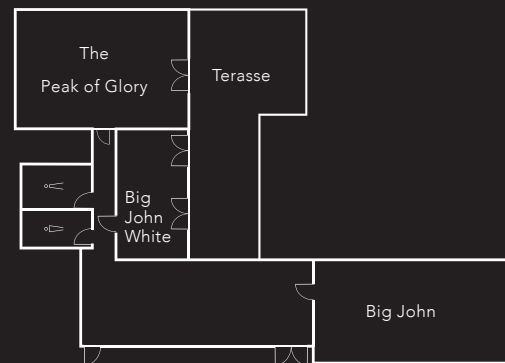


THE PEAK OF GLORY



Die Seminarräume „Big John“, „Big John White“ und „The Peak of Glory“ – benannt nach den renommierten Weinen des Weinguts Scheiblhofer – bieten in The Quarter die ideale Kulisse für Ihre Firmenveranstaltung oder private Feier.

RAUMLÄNE



KULINARIK

Gerne verwöhnen wir Sie mit einer einzigartigen Kombination aus regionalen Klassikern und raffinierten kulinarischen Highlights. Unsere Küche legt dabei besonderen Wert auf frische, saisonale Zutaten aus der Region – für authentischen Geschmack und höchste Qualität auf jedem Teller.



	Fläche	Block	Klassen- zimmer	U-Form	Sessel- kreis	Technik
BIG JOHN	67 m ²	24 P.			20 P.	Flat Screen
BIG JOHN WHITE	29 m ²	12 P.				85 Zoll Samsung Flip TV
THE PEAK OF GLORY	65 m ²	36 P.	18 P.	18 P.		85 Zoll Samsung Flip TV



THE
SCHEIBLHOFER
WORLD

SEMINAR PAUSCHALEN



Your next level starts in
THE SCHEIBLHOFER WORLD.

HALBTAGESPAUSCHALE

- Unlimitiert Kaffee und Tee
- Mineralwasser und Säfte über den Zeitraum des Seminars
- 3 - Gang Businesslunch in Buffetform
- Vormittags- **oder** Nachmittagssnack
- Flipchart und Pinnwand
- Moderationskoffer
- Free WIFI
- Block & Kugelschreiber

GANZTAGESPAUSCHALE

- Enthält alle Leistungen der Halbtagespauschale
- Vormittags- **und** Nachmittagssnack



ZIMMER

THE RESORT



SCHEIBLHOFER
THE RESORT



Die Zimmer im Scheiblhof THE RESORT sind ideal auf die Bedürfnisse von Seminargästen abgestimmt. Modernes Design, viel Ruhe und funktionaler Komfort schaffen optimale Voraussetzungen für konzentriertes Arbeiten und erholsame Pausen. Hochwertige Ausstattung und eine angenehme Atmosphäre machen die Zimmer zum perfekten Rückzugsort nach einem intensiven Seminartag.

THE HANG OVER

THE HANG OVER



Modern und urban gestaltet, steht THE HANG OVER für unkomplizierten Wohnkomfort. Funktionale Ausstattung, klare Linien und eine entspannte Atmosphäre machen es zur idealen Unterkunft für Seminargäste, die eine praktische, lässige Alternative zum klassischen Hotelzimmer schätzen.





THE **ACTIVITIES**



WEINVERKOSTUNGEN UND FÜHRUNGEN

Das Weingut Scheiblhofer liegt in einer der besten Weinregionen Österreichs und ist besonders für seine edlen Rotweine wie „Big John“ und „The Legends“ bekannt. Gegründet von Johann Scheiblhofer, wurde der Betrieb von Sohn Erich weiterentwickelt und zu einem international geschätzten Wohlfühlort ausgebaut.

Erleben Sie die Welt von Scheiblhofer hautnah – mit einer Führung durch das Weingut und einer exklusiven Verkostung.

E-BIKE

Erkunden Sie die pannonische Landschaft mit unseren E-Bikes – geführt durch den Nationalpark Waasen-Hansag oder auf eigene Faust rund um Andau.



KLETTERPARK

Im Hochseilgarten am Andreasberg erwarten Sie 5 Parcours in unterschiedlichen Höhen und Schwierigkeitsstufen – gekrönt von einem spektakulären Flying Fox über die gesamte Anlage.

**Auf Anfrage bieten wir auch individuell
abgestimmte Teambuilding-Erlebnisse an.**



THE
SCHEIBLHOFER
WORLD



SCHEIBLHOFER
THE RESORT
Resortplatz 1

THE
ANDREASBERG
Kletterpark & Naturspielplatz



- 1 WEINGUT
- 2 THE HANG OVER
Zimmer 1-7
- 3 THE HANG OVER
Zimmer 8-33
- 4 PARKPLATZ
THE HANG OVER
- 5 FAHRRADRAUM
- 6 HALL OF LEGENDS
- 7 CITY CENTER
- 8 PARKPLATZ
HOL/CITY CENTER
- 9 THE RESORT
- 10 THE QUARTER

THE
SCHEIBLHOFFER
WORLD

SCHEIBLHOFFER
THE WINE



SCHEIBLHOFFER
THE RESORT

CONTACT

events@scheiblhofer.at | +43 2176 2610 700 | www.scheiblhofer.at/de/events/your-event

SCHEIBLHOFFER THE WINE

Halbturnerstraße 1a | 7163 Andau | www.scheiblhofer.at

SCHEIBLHOFFER THE RESORT

Resortplatz 1 | 7163 Andau | www.theresort.at

